



ที่ ศธ ๐๔๐๐๙/๐๕๖๖๗

สำนักงานคณะกรรมการการศึกษาขั้นพื้นฐาน
กระทรวงศึกษาธิการ กทม. ๑๐๓๐๐

๑๑ ธันวาคม ๒๕๕๗

เรื่อง การแต่งกายและเครื่องแบบปกติของพนักงานราชการ

เรียน ผู้อำนวยการสำนักงานเขตพื้นที่การศึกษาทุกเขต

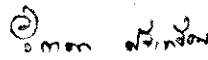
อ้างถึง ระเบียบสำนักนายกรัฐมนตรีว่าด้วยพนักงานราชการ พ.ศ. ๒๕๕๗

สิ่งที่ส่งมาด้วย ประกาศสำนักงานคณะกรรมการการศึกษาขั้นพื้นฐาน เรื่อง การแต่งกายและเครื่องแบบปกติ
ของพนักงานราชการ สังกัดสำนักงานคณะกรรมการการศึกษาขั้นพื้นฐาน
ประกาศ ณ วันที่ ๒ ธันวาคม พ.ศ. ๒๕๕๗

ด้วยสำนักงานคณะกรรมการการศึกษาขั้นพื้นฐาน ได้กำหนดการแต่งกายและเครื่องแบบปกติของ
พนักงานราชการ สังกัดสำนักงานคณะกรรมการการศึกษาขั้นพื้นฐาน เพื่อให้เกิดความเป็นระเบียบเรียบร้อยและ
ถือปฏิบัติให้เป็นไปในแนวทางเดียวกัน รายละเอียดตามประกาศที่ส่งมาพร้อมนี้

จึงเรียนมาเพื่อทราบและถือปฏิบัติต่อไป

ขอแสดงความนับถือ



(นางรัตนา ศรีหวง)

รองเลขาธิการ ปฏิบัติราชการแทน
เลขาธิการคณะกรรมการการศึกษาขั้นพื้นฐาน

สำนักพัฒนาระบบบริหารงานบุคคลและนิติการ

กลุ่มบริหารงานบุคคล ๑

โทร.๐ ๒๒๘๑ ๐๔๕๔

โทรสาร ๐ ๒๒๘๘ ๕๖๖๒



ประกาศสำนักงานคณะกรรมการการศึกษาขั้นพื้นฐาน
เรื่อง การแต่งกายและเครื่องแบบปกติของพนักงานราชการ
สังกัดสำนักงานคณะกรรมการการศึกษาขั้นพื้นฐาน

เพื่อให้เกิดความเป็นระเบียบเรียบร้อย ในการแต่งกายของพนักงานราชการ ในสังกัดสำนักงาน
คณะกรรมการการศึกษาขั้นพื้นฐาน

อาศัยอำนาจตามความในข้อ ๑๒ แห่งระเบียบสำนักนายกรัฐมนตรีว่าด้วยพนักงานราชการ
พ.ศ.๒๕๔๗ จึงกำหนดการแต่งกายและเครื่องแบบปกติของพนักงานราชการ สังกัดสำนักงานคณะกรรมการการศึกษา
ขั้นพื้นฐาน ดังนี้

ข้อ ๑ การแต่งกาย ในการปฏิบัติงานให้พนักงานราชการสวมเครื่องแบบปกติ เว้นแต่หัวหน้า
หน่วยงานหรือระดับกองหรือเทียบเท่าขึ้นไปแล้วแต่กรณี จะกำหนดให้พนักงานราชการที่อยู่ในสังกัด แต่งกายอย่างอื่น
ตามที่เห็นสมควร แต่ต้องเป็นชุดสุภาพเรียบร้อยเหมาะสมกับลักษณะงานที่ปฏิบัติในแต่ละพื้นที่ หรือขนบธรรมเนียม
ประเพณีท้องถิ่น

ข้อ ๒ เครื่องแบบปกติ ประกอบด้วย

(๑) หมวก

พนักงานราชการชาย ให้ใช้หมวกได้ ๒ แบบ คือ

แบบที่ ๑ หมวกทรงหม้อตาลสีประเภทสีทากิ กะบังหน้าทำด้วยหนังหรือวัสดุเทียมหนังสีดำ
สายรัดคางหนังหรือวัสดุเทียมหนังสีดำ มีดุมโลหะสีทองตราครุฑพ่าห์ขนาดเล็กติดที่ข้างหมวกข้างละ ๑ ดุม ผ้าพันหมวกสีดำ
ที่หน้าหมวกติดตราครุฑพ่าห์ในบัวกระหนก ทำด้วยโลหะสีทองสูง ๖.๕ เซนติเมตร

แบบที่ ๒ หมวกแก๊ปทรงอ่อนสีประเภทสีทากิ หน้าหมวกติดตราครุฑพ่าห์ทำด้วยโลหะสีทอง
หรือปักด้วยด้ายหรือไหมสีเหลือง สูง ๔.๕ เซนติเมตร

พนักงานราชการหญิง ให้ใช้หมวกอนุโลมตามหมวกของพนักงานราชการชาย แบบที่ ๒ แต่พับปีก
สำหรับ พนักงานราชการหญิงมุสลิม การสวมหมวกให้สวมในโอกาสอันควร

(๒) เสื้อ

พนักงานราชการชาย เสื้อคอพับสีทากิแขนยาวรัดข้อมือ มีดุมที่ข้อมือข้างละ ๑ ดุม
ขอบปลายแขนกว้างประมาณ ๕ เซนติเมตร หรือแขนสั้นเพียงศอก ทอกเสื้อมีกระเป๋ามีไปปกกระเป๋่า ข้างละ ๑ กระเป๋่า
เป็นกระเป๋่าเสื้อมีแถบ อยู่ตรงกลางตามทางดิ่ง กว้าง ๓.๕ เซนติเมตร โบกกระเป๋่าเสื้อรูปมน ชายกลางแหลม ที่ปากกระเป๋่า
ทั้งสองข้างติดดุมข้างละ ๑ ดุม สำหรับขัดโบปกกระเป๋่าเสื้อ ตัวเสื้อผ่าอกตลอด มีสากกว้าง ๓.๕ เซนติเมตร ติดดุม
ที่คอและแนวอกเสื้อ ๕ ดุม มีอินทรธนูอ่อนขัดติดกับตัวเสื้อข้างละ ๑ ดุม ดุมทั้งสี่ใช้ดุมกลมแบนทำด้วยวัสดุ
สีเดียวกับเสื้อ เมื่อสวมเสื้อนี้ให้สอดชายเสื้อไว้ภายในกางเกงสีทากิ

พนักงานราชการหญิง ให้ใช้เสื้อ ๒ แบบ

แบบที่ ๑ อนุโลมตามแบบเสื้อของพนักงานราชการชาย

แบบที่ ๒ เสื้อคอแบะปล่อยเอวสีทากิ แขนสั้นเหนือศอกเล็กน้อย ผ่าอกตลอดตัวเสื้อ
ติดดุมทำด้วยวัสดุสีเดียวกับเสื้อ ๔ ดุม ด้านหน้าและด้านหลังของเสื้อยาวตามตัว มีกระเป๋่าด้านล่างข้างละ ๑ กระเป๋่า
ติดเครื่องหมายแสดงสังกัดที่ปกคอแบะทั้งสองข้าง เมื่อสวมเสื้อนี้ให้ปล่อยชายเสื้อไว้นอกกางเกง หรือกระโปรง

(๓) อินทรธนู ให้ใช้อินทรธนูอ่อนมีเครื่องหมายอินทรธนู ดังนี้

- พนักงานราชการทั่วไป มีแถบกว้าง ๑ เซนติเมตร ๒ แถบ

- พนักงานราชการพิเศษ มีแถบกว้าง ๑ เซนติเมตร ๓ แถบ

แถบบางกล่าวให้ใช้สีเหลืองหรือสีทอง การติดแถบให้ติดตามขวางที่ต้นอินทรธนู แถบแรกห่างจากต้นอินทรธนู ๕ มิลลิเมตร และแถบต่อไปเว้นระยะห่างกัน ๕ มิลลิเมตร ตามแบบแนบท้ายประกาศนี้

(๔) กางเกงและกระโปรงสีทาก็แบบเดียวกับข้าราชการ

(๕) กรณีพนักงานราชการหญิงมุสลิม กำหนดให้ใช้ผ้าคลุมศีรษะ กางเกง กระโปรง ให้สอดคล้องกับหัตถ์บัญญัติของศาสนาอิสลามที่บัญญัติให้หญิงมุสลิมจะต้องแต่งกาย โดยปกปิดส่วนต่างๆ ของร่างกาย ยกเว้นใบหน้า ฝ่ามือ และเท้า ดังนี้

ผ้าคลุมศีรษะ ให้ใช้ผ้าคลุมศีรษะประเภทสีกลมกั้นกับเสื้อ กางเกง กระโปรง โดยให้คลุมศีรษะทั้งหมด ยกเว้นใบหน้า ชายผ้าคลุมศีรษะ ด้านข้างยาวถึงบ่า ด้านหน้ายาวถึงระดับหน้าอก ขอบผ้าคลุมเย็บเรียบ

(๖) เข็มขัด ทำด้วยด้ายถักสีทาก็ กว้าง ๓ เซนติเมตร หัวเข็มขัดทำด้วยโลหะสีทอง เป็นรูปสี่เหลี่ยมผืนผ้าทางนอน กว้าง ๓.๕ เซนติเมตร ยาว ๕ เซนติเมตร มีครุฑตอนอยู่ตรงกลางหัวเข็มขัด

(๗) รองเท้าและถุงเท้า

พนักงานราชการชาย ให้ใช้รองเท้ามุสลิมหรือหุ้มข้อสีดำ แบบเรียบไม่มีลวดลาย ถุงเท้าสีดำ

พนักงานราชการหญิง ให้ใช้รองเท้ามุสลิมหรือรัดส้นสีดำ แบบปิดปลายเท้าไม่มีลวดลาย

สั้นสูงไม่เกิน ๑๐ เซนติเมตร

(๘) เครื่องหมายแสดงสังกัด ใช้สัญลักษณ์ของกระทรวงศึกษาธิการ ติดปกเสื้อทั้งสองข้าง

(๙) ป้ายชื่อ ทำด้วยโลหะพื้นสีดำ ขนาดกว้าง ๒ เซนติเมตร และยาว ๗.๕ เซนติเมตร แสดงชื่อตัว ชื่อสกุล ติดอกเสื้อด้านขวา

(๑๐) ผู้ได้รับพระราชทานเครื่องราชอิสริยาภรณ์จะประดับแพรแถบเครื่องราชอิสริยาภรณ์ที่อกเสื้อด้านซ้ายก็ได้

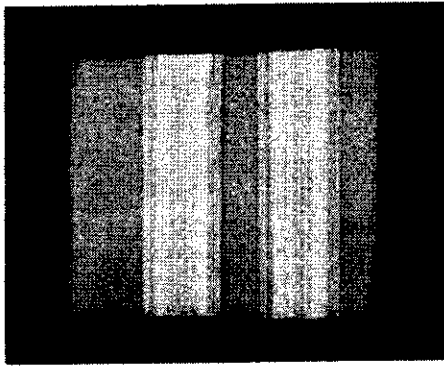
ทั้งนี้ ตั้งแต่บัดนี้เป็นต้นไป

ประกาศ ณ วันที่ ๒ ธันวาคม พ.ศ.๒๕๕๗

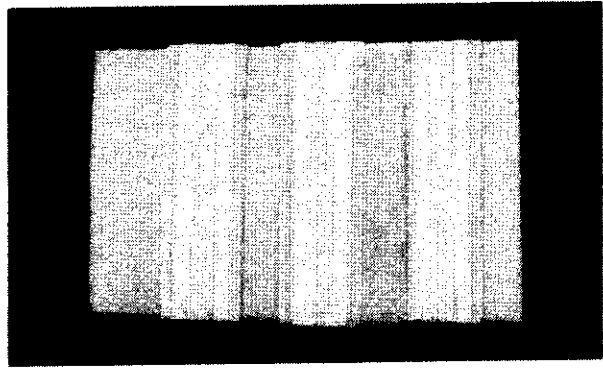
(นายภมร รอดคล้าย)

เลขาธิการคณะกรรมการการศึกษาระดับพื้นฐาน

แบบอินทรรูปแบบท้าย
ประกาศสำนักงานคณะกรรมการการศึกษาขั้นพื้นฐาน
เรื่อง การแต่งกายและเครื่องแบบปกติของพนักงานราชการ
สังกัดสำนักงานคณะกรรมการการศึกษาขั้นพื้นฐาน



พนักงานราชการทั่วไป



พนักงานราชการพิเศษ

อินทรรูป ให้ใช้อินทรรูปอ่อน มีเครื่องหมายบนอินทรรูป ดังนี้

๑. พนักงานราชการทั่วไป มีแถบกว้าง ๑ เซนติเมตร ๒ แถบ
๒. พนักงานราชการพิเศษ มีแถบกว้าง ๑ เซนติเมตร ๓ แถบ

แถบลดกล่าวให้ใช้สีเหลืองหรือสีทอง การติดแถบลดให้ติดตามขวางที่ต้นอินทรรูป แถบแรกห่างจากต้นอินทรรูป ๕ มิลลิเมตร และแถบลดต่อไปเว้นระยะห่างกัน ๕ มิลลิเมตร